

Secretaria Municipal de **SAÚDE**



**Prefeitura de
Porto Alegre**

SECRETARIA DE SAÚDE

AS POLÍTICAS DE COFINANCIAMENTO E GESTÃO HOSPITALAR

Enf. Fernanda Fernandes

Gerente de Regulação do Serviços de Saúde

Julho 2016



**Prefeitura de
Porto Alegre**
SECRETARIA DE SAÚDE

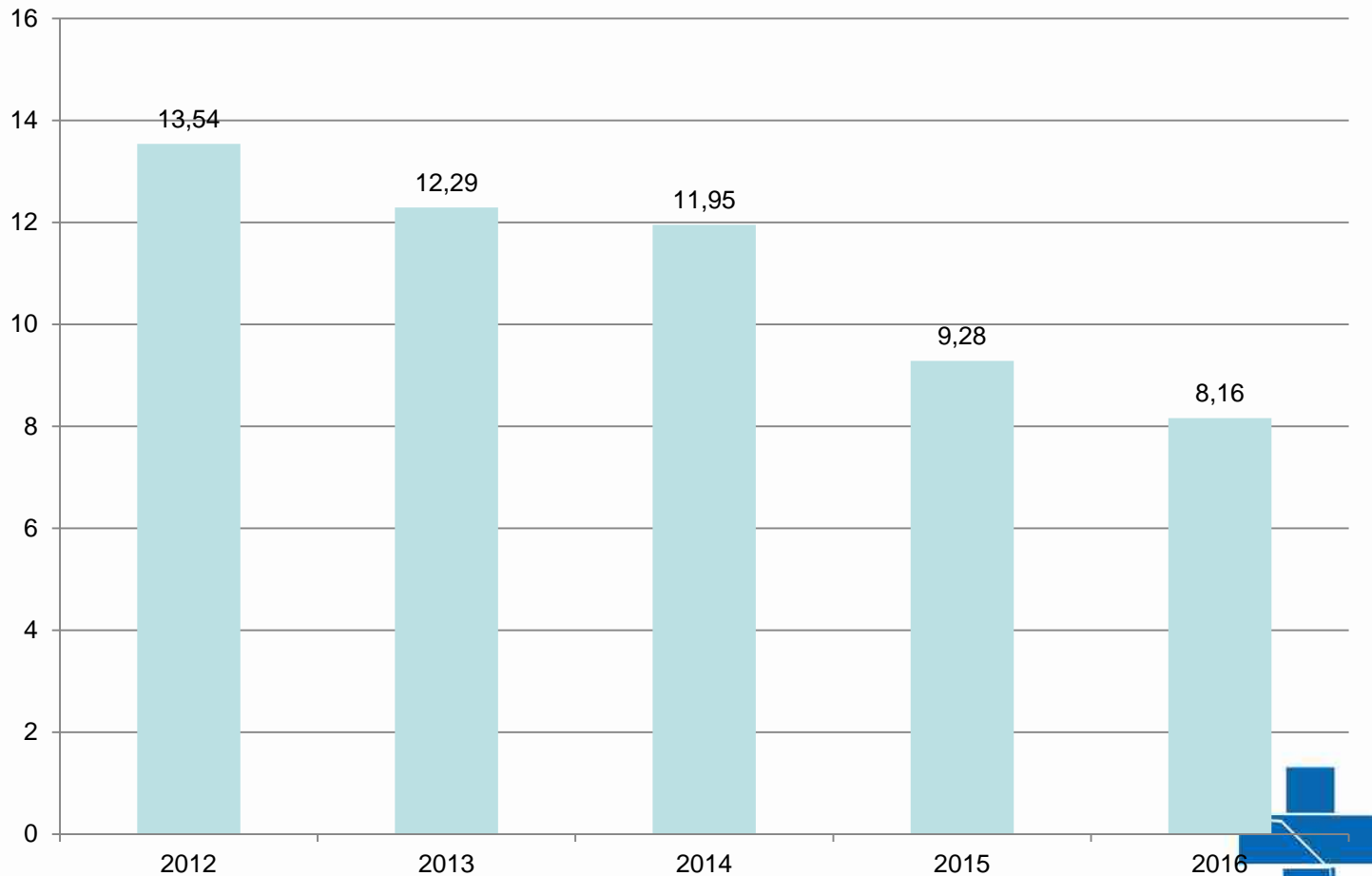
O HOSPITAL NA RAS

- cofinanciamento estadual
- incentivos, portarias e resoluções
- contratos orçamentados
- tabela SUS para procedimentos

Portaria 4.279/2010



Proporção de óbitos nas internações por Infarto Agudo do Miocárdio (IAM) SISPACTO Porto Alegre



Fonte: Tabwin. Residentes em Porto Alegre

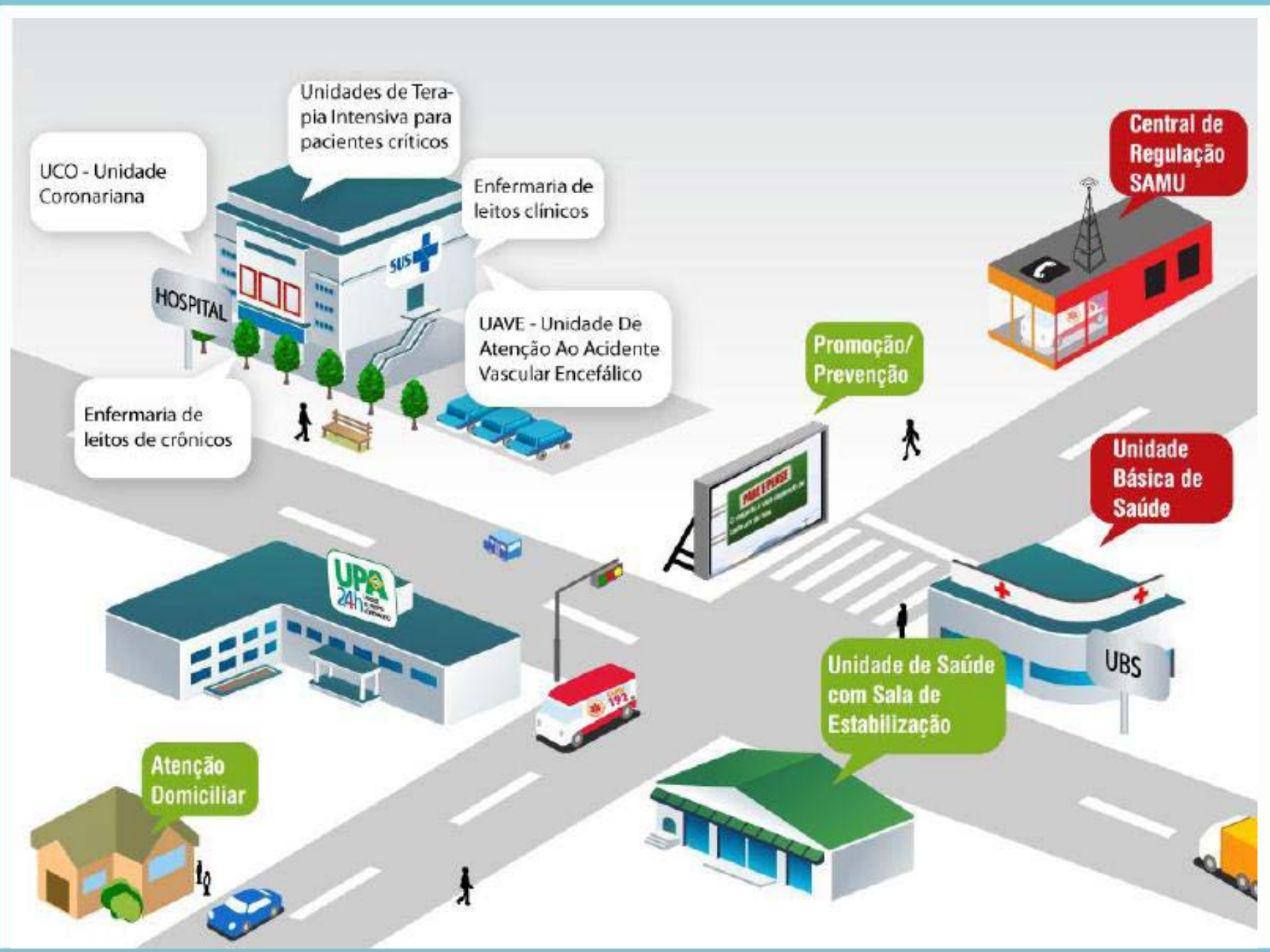


Prefeitura de Porto Alegre
SECRETARIA DE SAÚDE

LINHA DE CUIDADO

- Necessidades regionais (relevância epidemiológica) – principal causa de mortalidade
- Diretrizes clínicas – comunicação, programação de ações e padronização. Protocolos assistenciais.
- Pactuação/contratualização dos diferentes pontos de atenção e profissionais.





UCO - Unidade Coronariana

Unidades de Terapia Intensiva para pacientes críticos

Enfermaria de leitos clínicos

HOSPITAL

SUS

UCAVE - Unidade De Atenção Ao Acidente Vascular Encefálico

Enfermaria de leitos de crônicos

Central de Regulação SAMU

Promoção/Prevenção

Unidade Básica de Saúde

UPA 24h

UBS

Unidade de Saúde com Sala de Estabilização

Atenção Domiciliar

ANALISE DOS RESULTADOS

- Redução da fila de oito anos para consulta eletiva de cardiologia
- Integralidade da atenção (reabilitação cardiometabólica)
- Ajuste da tabela e incorporação de tecnologias no período
- Incentivo ao prestador para abertura do ambulatório



Prefeitura de
Porto Alegre
SECRETARIA DE SAÚDE

REABERTURA – SETEMBRO 2012



Rede de Saúde Divina Providência

Hospital
Independência



PREFEITURA
**PORTO
ALEGRE**

SECRETARIA DE SAÚDE



A CAPACIDADE INSTALADA DO HOSPITAL



Prefeitura de
Porto Alegre

SECRETARIA DE SAÚDE

A CAPACIDADE INSTALADA DO HOSPITAL



Prefeitura de
Porto Alegre

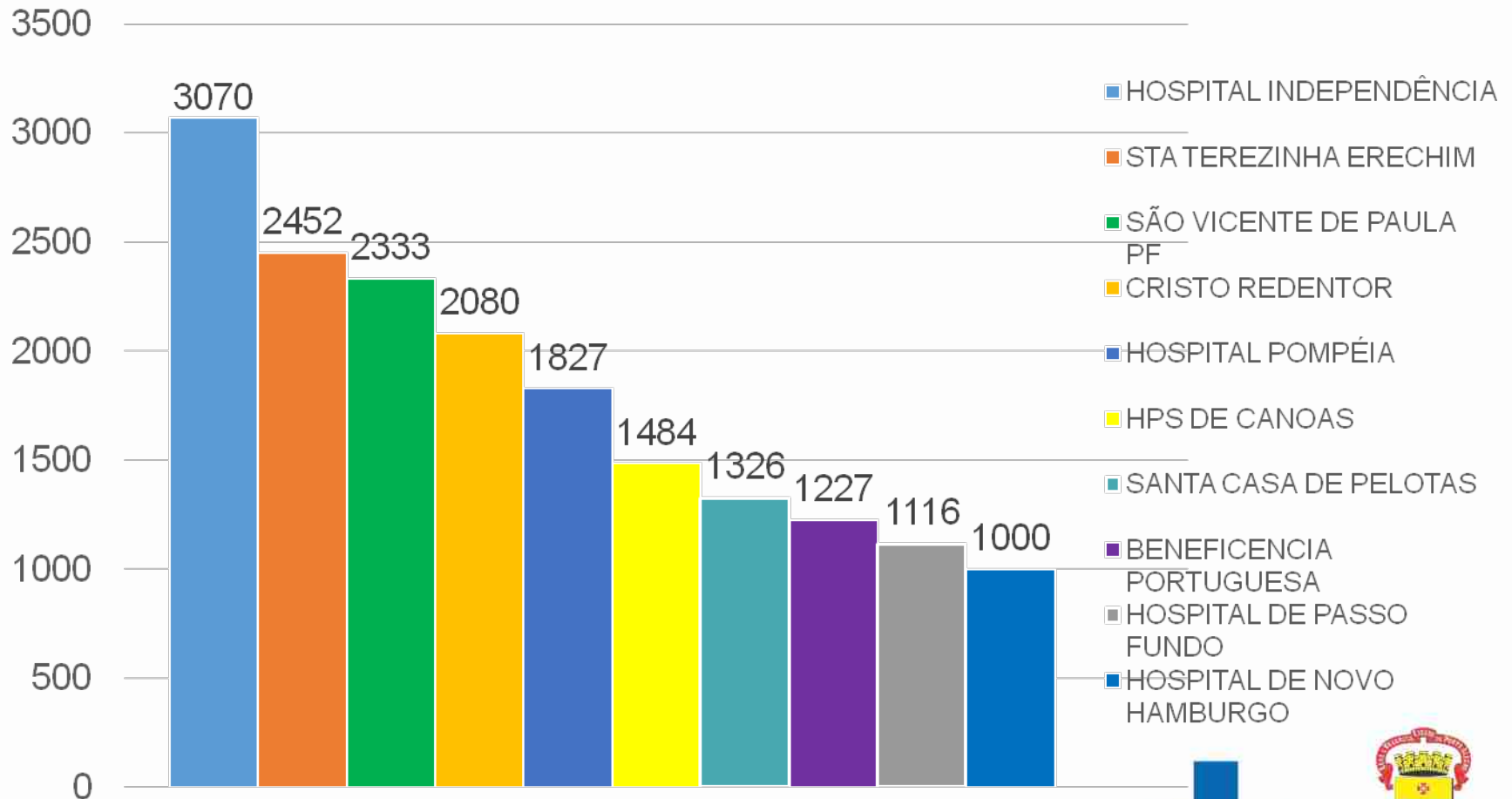
SECRETARIA DE SAÚDE

CARACTERÍSTICAS DO HOSPITAL

- 100% Regulado
- 100% SUS
- Modelo de co-gestão
- Especializado em traumatologia/ortopedia



CIRURGIAS ORTOPEDICAS



Fonte: Ministério da Saúde - Sistema de Informações Hospitalares do SUS (SIH/SUS).
PRODUÇÃO CIRÚRGICA – Grupo 04 Subgrupo 08. Ano 2014.



**Prefeitura de
Porto Alegre**
SECRETARIA DE SAÚDE

RESULTADOS

- Redução do tempo para atendimento dos agudos e avaliação da demanda
- Experiência para atendimento dos crônicos
- 100% regulado pelo gestor
- Baixo turnover
- Política de remuneração institucional



PROPOSTAS

- Eleger as prioridades regionais (ex: oncologia, oftalmologia)
- Identificar os pontos de atenção especializados existentes
- Avaliar a necessidade de custeio complementar
- Pactuar a cobertura/abrangência
- Acompanhar e avaliar



Obrigada!

fernandasf@sms.prefpoa.com.br

