



CONASEMS

Conselho Nacional de Secretarias Municipais de Saúde

Congresso das Secretarias Municipais de Saúde 2016 COSEMS/RS

Recomendações para o correto
encerramento da gestão

12 de julho de 2016

Na administração pública municipal da Saúde, os secretários são pressionados pelos prazos cotidianos de sua gestão, definidos em legislação e normativas, tais como captação de recursos, prestação de contas; alimentação de bancos de dados; prestação de serviços, etc

Parceria com a UNA-SUS - auxiliar secretários a monitorarem e acompanharem os prazos de ações de âmbito nacional, por intermédio de apoio online de forma simples e interativa

Esse apoio está a cargo do Sistema Universidade Aberta do SUS (UNA-SUS), instituído pelo Decreto 7385/2010 e que tem a finalidade de atender às necessidades de capacitação e educação permanente dos trabalhadores do Sistema Único de Saúde – SUS, por meio do desenvolvimento da modalidade de educação a distância na área da saúde. A coordenação dos trabalhos é da Secretaria Executiva da UNASUS, em conjunto com CONASEMS

Apoiar os gestores de saúde no último ano de mandato a atenderem os compromissos característicos desse período e oferecer-lhes ajuda caso surja alguma dúvida

Foi criado um sistema de agenda que apresenta cada um dos compromissos ao longo desse ano ressaltando os prazos limites de cada um, além de uma breve descrição do compromisso

Facilitar a compreensão dos compromissos e permitir acesso rápido e descomplicado a informações úteis e ancoradas na legislação vigente

Em cada um dos compromissos apresentados, o gestor tem a sua disposição diversos tópicos com materiais tratados de forma simples e interativa

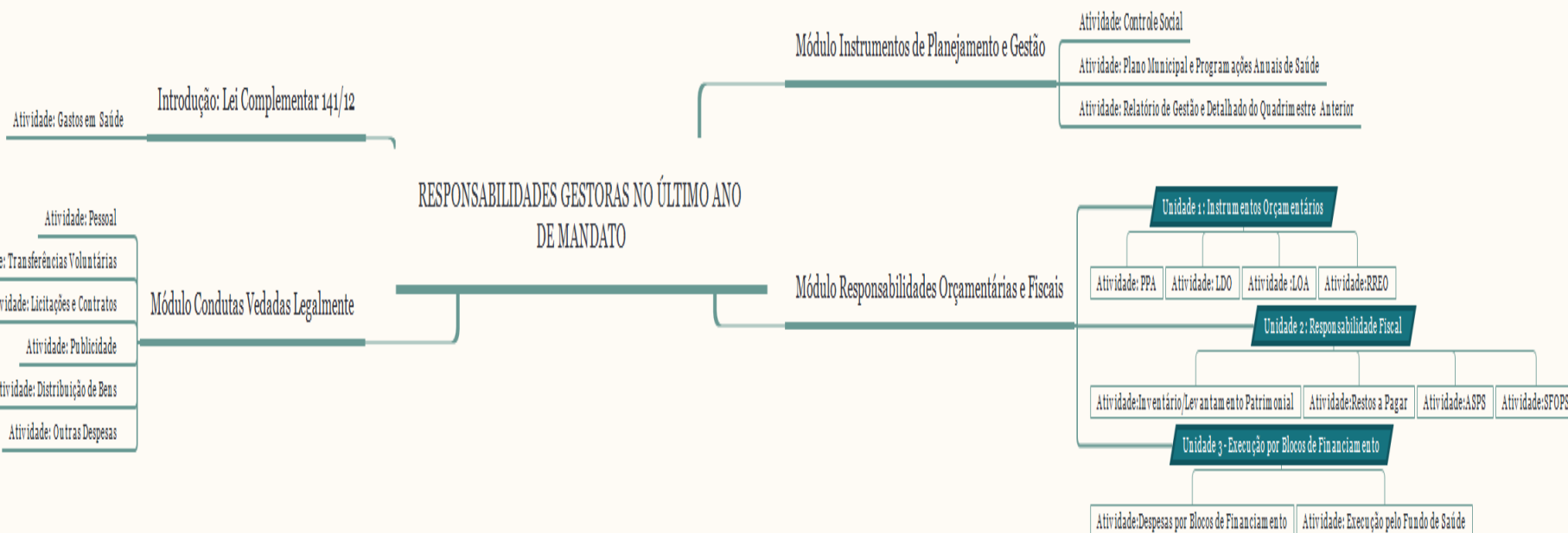
O gestor também terá acesso a salas de debates (fóruns) temáticos com mediadores para ajudá-lo a tirar dúvidas ou trocar ideias com outros gestores

Responsabilidades Gestoras Último Ano Mandato

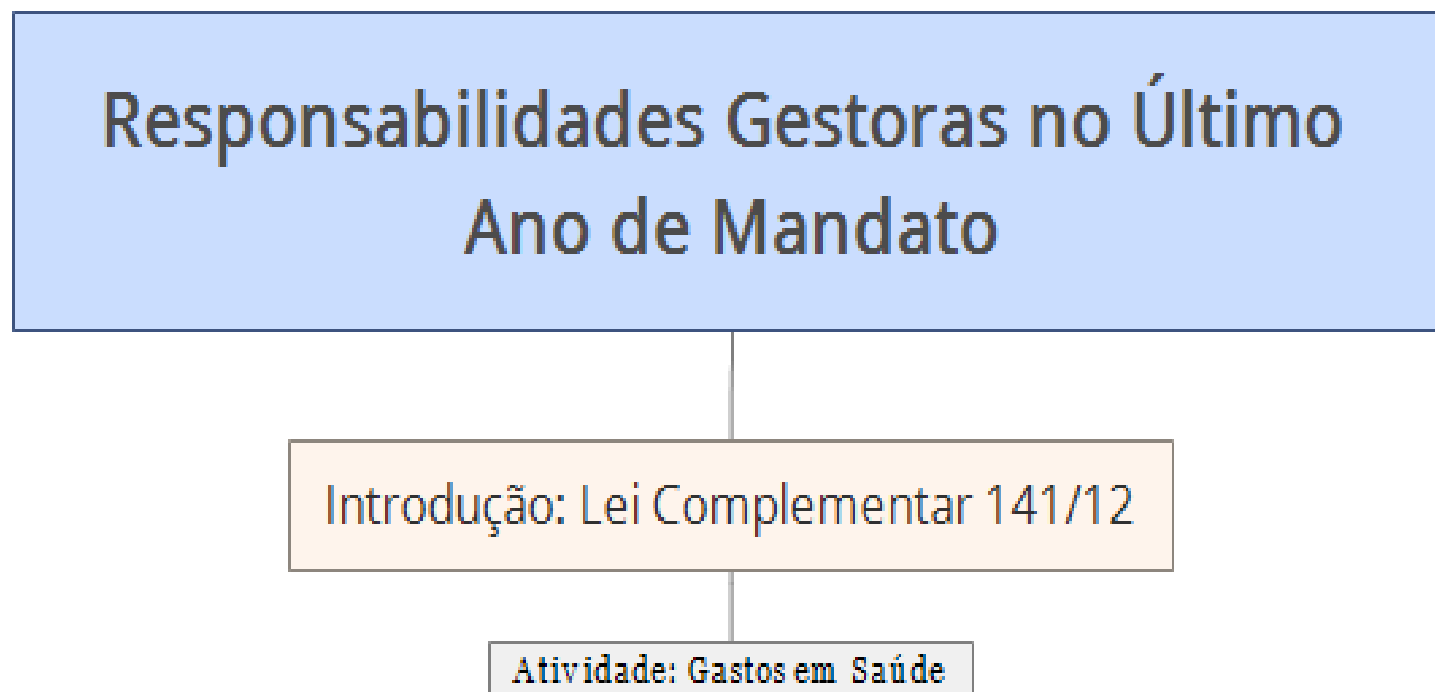
Apoio Online CONASEMS UNA-SUS



Estrutura dos Materiais Disponíveis

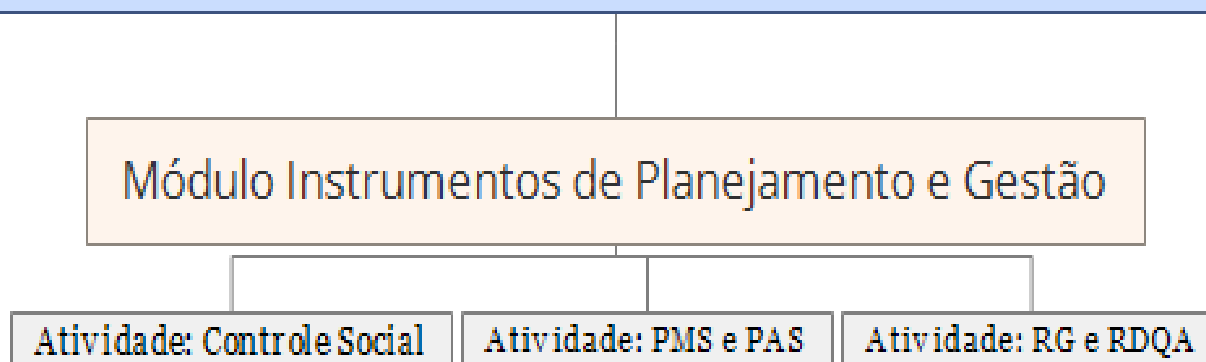


Estrutura dos Materiais Disponíveis

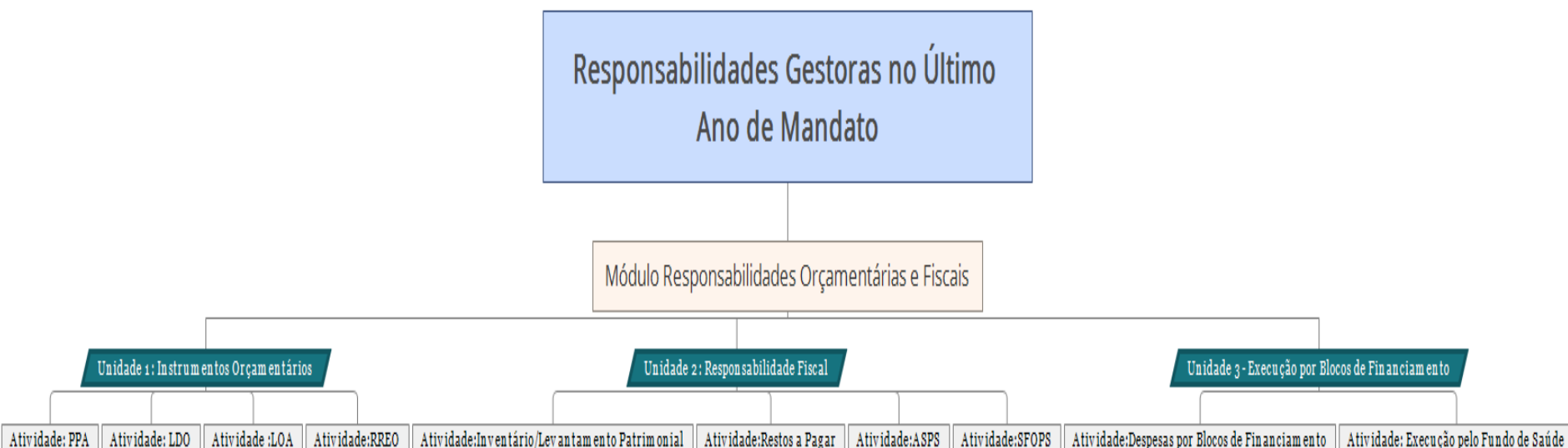


Estrutura dos Materiais Disponíveis

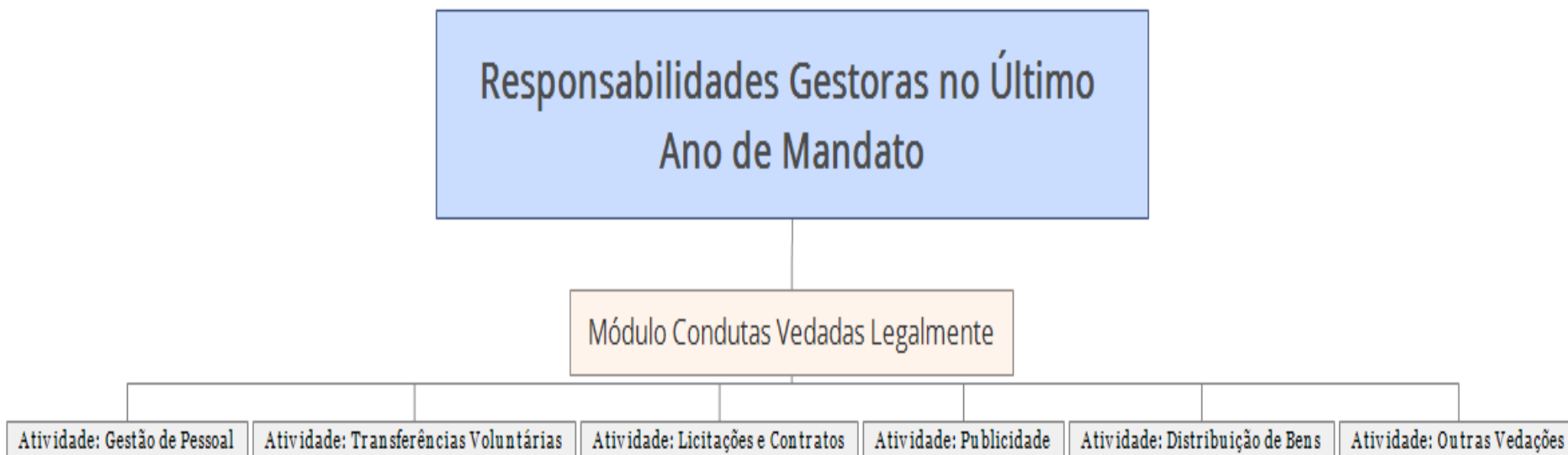
Responsabilidades Gestoras Último Ano de Mandato



Estrutura dos Materiais Disponíveis

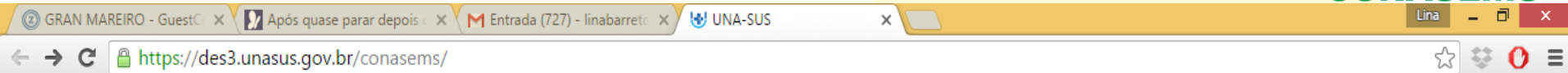


Estrutura dos Materiais Disponíveis



Responsabilidades Gestoras no Último Ano de Mandato

Curso EAD Online CONASEMS UNA-SUS



UNA-SUS

Ajuda Entrar

Forum de Troca de Experiências



ANUAL

JAN

FEV

MAR

ABR

MAI

JUN

JUL

AGO

SET

OUT

MAIO

01

LIMITE LICITAÇÕES

A partir dessa data, as licitações somente poderão ser efetivadas se as despesas delas decorrentes puderem ser liquidadas no exercício, ou que tenham parcelas a serem pagas no exercício seguinte desde que haja suficiente disponibilidade de caixa para este efeito.

+ Saiba mais...

Gastos em Saúde



Secretaria de
Gestão do Trabalho e da
Educação na Saúde

Ministério da
Saúde



REDE BRASIL AQUI TEM SUS CONASEMS COSEMS



- PLATAFORMA INTEGRADORA DA GESTÃO MUNICIPAL EM SAÚDE
- MANUAL + AGENDA DO GESTOR MUNICIPAL
- ACOLHIMENTO NOVOS GESTORES 2017
- COMBATE A VETORES + INVESTIGAÇÃO EPIDEMIOLOGICA + INTEGRAÇÃO VIGILÂNCIA E ASSISTÊNCIA A SAÚDE

Descrição Geral



- Plataforma moodle – versão 2.8.2
- Código Fonte e toda a documentação do CONASEMS
- Banco de dados CONASEMS
- Customizada para dependência mínima de Técnico de TI para a montagem dos cursos. A autonomia da equipe do CONASEMS para a montagem do EAD e gestão é o diferencial
- Pronta para hospedar ou utilizar links de: vídeos, arquivos em diversos formatos(pdf, word, excel, links externos, jogos externos e outros), imagens, fotos, etc.
- Em fase de internalização pelo CONASEMS

Descrição Geral

- Dimensões **formativa, comunicativa e informativa**
- **INFORMATIVA:** Disponibilizar em um único lugar as informações de interesse do gestor municipal, a partir de seus dados na plataforma. Manter uma agenda de interesse atualizada permanente, com informe de prazos a cumprir.
- **COMUNICATIVA:** Grupos e fóruns de discussão. Incorporar as 438 Comissoes Intergestores Regionais em forums de discussao
- **FORMATIVA:** Aprendizado não linear, não modular, permitindo com que o gestor acesse as ofertas da plataforma de acordo com as suas necessidades, de forma que também possa ser produtor de conteúdo

Descrição Geral

- Ferramenta de trabalho da estratégia de fortalecimento dos COSEMS
- Acesso à plataforma se dará pelo Portal CONASEMS E COSEMS
- Espaço de encontro entre gestores, possibilitando troca e aprendizado contínuo

OBRIGADO!



NILO BRETAS JUNIOR
COORDENADOR DA ASSESSORIA TECNICA

nilo@conasems.org.br

061 993440745